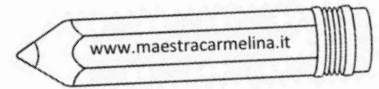


LA STORIA DELLA FATA MUTINA



NEL PAESE DELL'ALFABETO UN GIORNO SUCCESSE QUALCOSA CHE PORTÒ A TUTTI UN GRAN DOLORE: NACQUE UNA LETTERINA MUTA.

LA CHIAMARONO **FATA MUTINA**. FATA PERCHÉ ERA UN PO' MAGICA E MUTINA PERCHÉ NON RIUSCIVA A PARLARE.

IN OGNI CASO, EBBE IL SUO POSTO NELL'ALFABETO, PROPRIO COME LE ALTRE LETTERINE, ESATTAMENTE TRA LA G E LA I.

LA FATA MUTINA CRESCOVA BELLISSIMA, CON I SUOI OCCHI AZZURRI E I CAPELLI BIONDI, MA ERA MOLTO TRISTE.

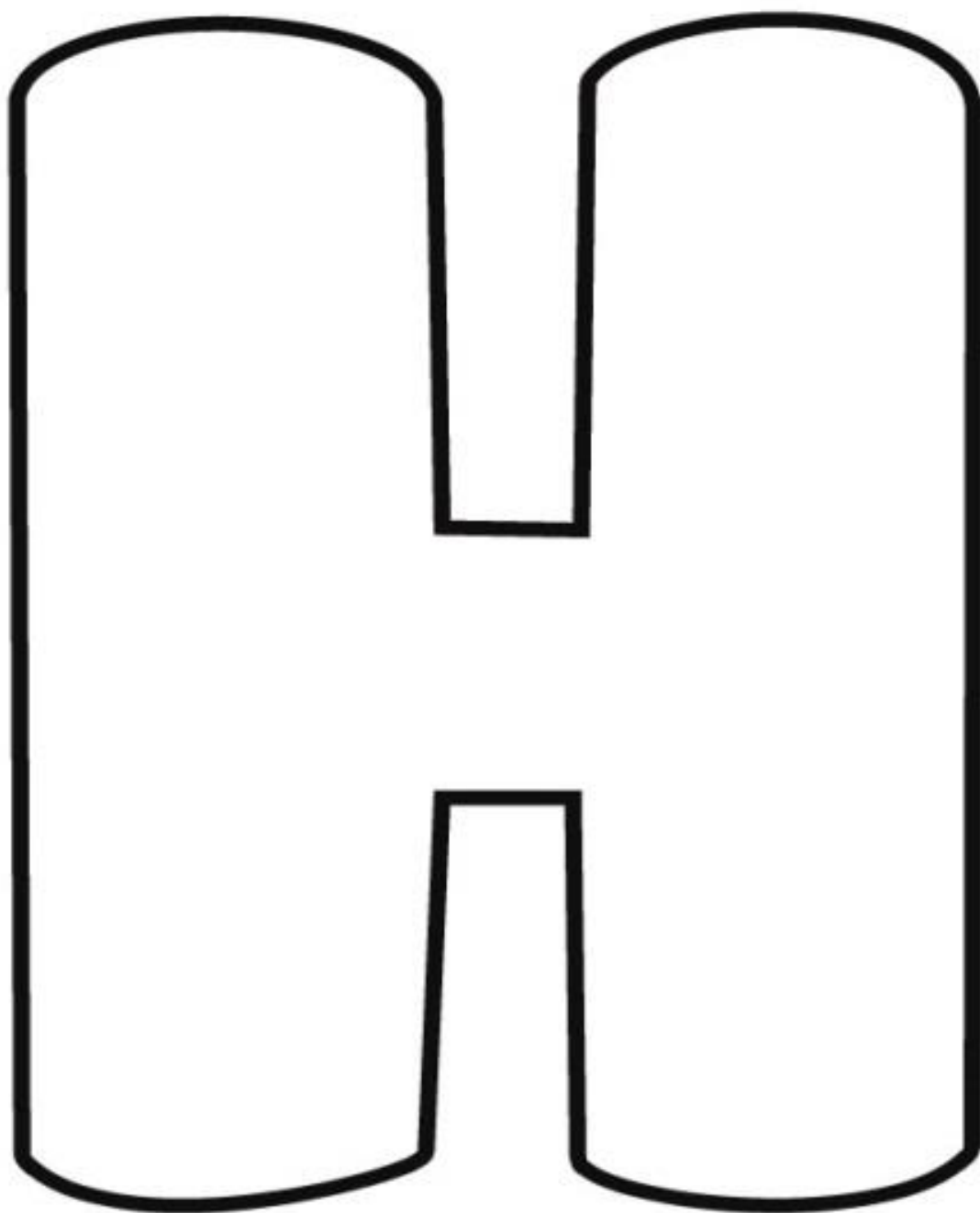
LEI SPESSO PENSAVA: "PERCHÉ SONO QUI IN MEZZO A TUTTE LE LETTERINE DELL'ALFABETO? IO NON SERVO A NULLA, NON SO PARLARE".

TUTTI I PIÙ FAMOSI MEDICI ANDARONO A VISITARLA, MA NON CI FU NIENTE DA FARE: ERA MUTA E BASTA!

.....

**USA LA FANTASIA: NELLA PAGINA
SUCCESSIVA, TRASFORMA
LA LETTERA H IN FATA MUTINA.**





www.disegnidacolorare.me

BISOGNA PERÒ DIRE CHE, ANCHE SE MUTA, LA FATA H FU DA SUBITO MOLTO IMPORTANTE.

PER ESEMPIO, IN TANTE PAROLINE, SOPRATTUTTO STRANIERE, LA FATA MUTINA È SEMPRE PRESENTE.

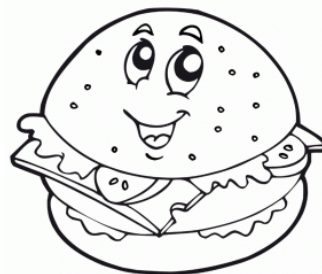


LEGGI LE PAROLE E COLLEGALE AI DISEGNI.

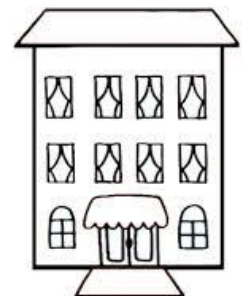
HOTEL



HAMBURGER



HOT DOG



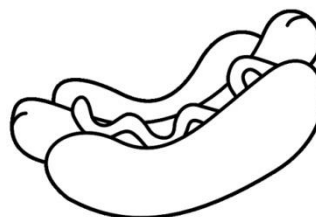
HOSTESS



HOCKEY



HULA – HOP

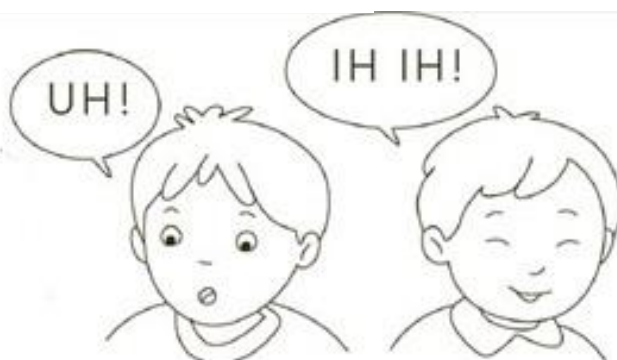
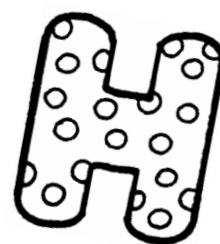
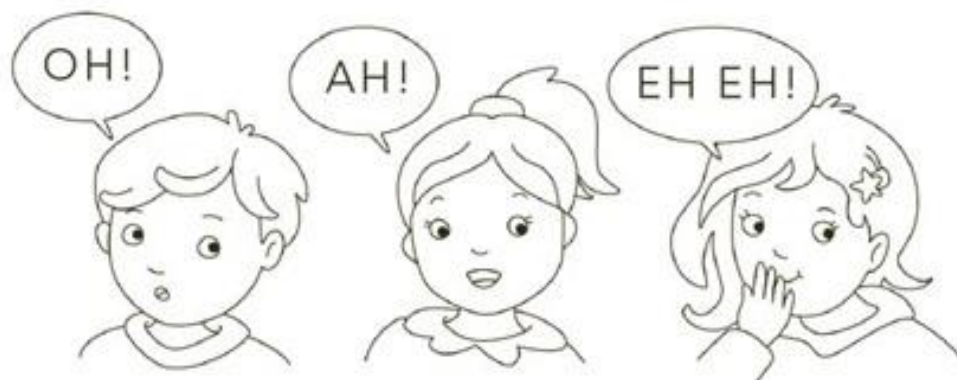


QUANTE NE CONOSCEVI GIÀ?

INOLTRE, GRAZIE ALLA FATA MUTA BAMBINI E GRANDI POSSONO LAMENTARSI, RIDERE, ESULTARE, MERAVIGLIARSI, AVERE PAURA.



LEGGI CON ESPRESSIONE E A VOCE ALTA LE ESCLAMAZIONI.



POI, QUANDO QUALCUNO POSSIEDE QUALCOSA, ARRIVA LA FATA MUTINA A DARE UN AIUTO. COSÌ SI PUÒ DIRE:

“IO **HO** UNA VALIGIA”.



“TU **HAI** UNA PENNA ROSSA”.

“LUI **HA** UN GIOCATTOLO NUOVO”.

“LORO **HANNO** LO ZAINO PESANTE”.



LA FATA MUTINA INTERVIENE ANCHE QUANDO QUALCUNO PROVA FREDDO O FAME OPPURE SONNO.

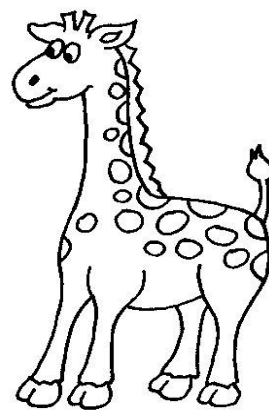
“IO **HO** CALDO”. “TU **HAI** SONNO”.

“MARCO **HA** FAME”. “GIACOMO E DAVIDE **HANNO** FREDDO”.

COMPLETA CON HO – HAI – HA – HANNO.



IO LE STRISCE E TU IL
COLLO LUNGO.



LUI FREDDO E
LORO CALDO.



LA FATA MUTINA, NONOSTANTE TUTTO CIÒ, ERA SEMPRE INFELICE, COSÌ DECISE DI ANDAR VIA DAL PAESE DELL'ALFABETO E COMINCIÒ A GIROVAGARE DI QUA E DI LÀ.

UN GIORNO FACEVA TANTO FREDDO, PIOVEVA A DIROTTO E C'ERA UN VENTO TERRIBILE. LA FATA MUTINA ERA TUTTA INZUPPATA E ANDÒ A BUSSARE A CASA DI **CA CO CU**. QUESTE SILLABE, LO SANNO TUTTI, SONO DURE DI CUORE E DI VOCE E MANDARONO VIA LA MUTINA.

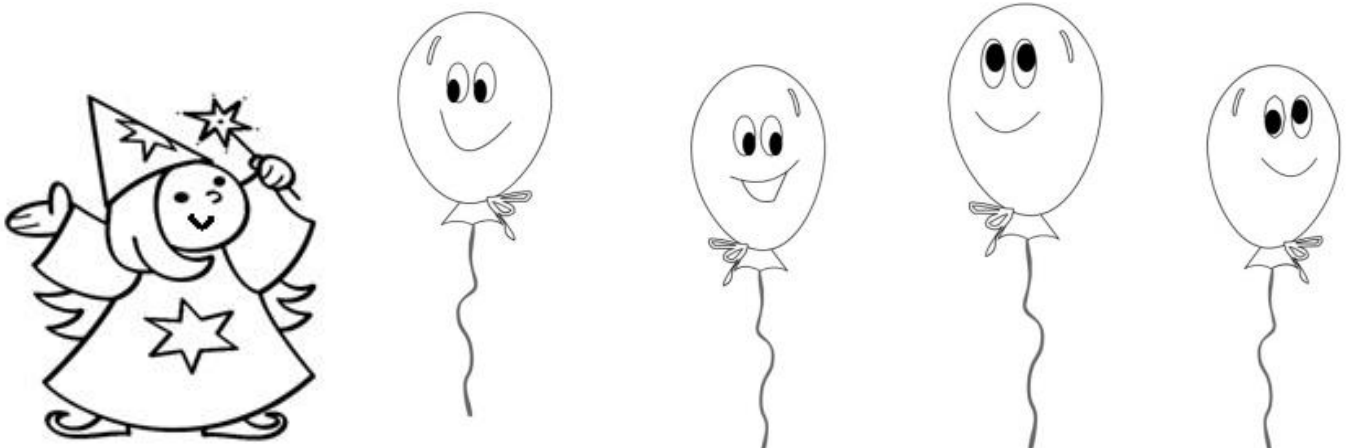
LA STESSA COSA SUCCESSE QUANDO LA FATA MUTINA BUSSÒ ALLA PORTA DI **GA GO GU**.

POVERINA! NON SAPEVA DAVVERO COME FARE!

DALLA LORO CASINA GRAZIOSA, **CI CE** E **GI GE** VIDERO LA SCENA E, SICCOME LORO ERANO DOLCI E GENEROSE, DISSERO ALLA MUTINA: "VIENI QUI CON NOI. STARAI AL CALDUCCIO A CASA NOSTRA".

DA ALLORA, OGNI VOLTA CHE LA MUTINA STA IN COMPAGNIA DELLE SILLABE GENTILI **CI CE** E **GI GE**, TUTTE INSIEME FANNO LA VOCE GROSSA E DIVENTANO **CHI CHE** E **GHI GHE**.

COSÌ CANTANO, URLANO E FANNO FESTA TUTTO IL GIORNO.





www.disegnidacoloraregratis.it



www.tuttodisegni.com



©fumira



www.disegnidacoloraregratis.it

LEGGI PIÙ VOLTE IL BRANO E SCEGLI LA RISPOSTA GIUSTA.

LA FATTORIA



OGNI MATTINA IL GALLO MICHELE DÀ IL BUONGIORNO ALLA FATTORIA.

LA CHIOCCIA CHIAMA I PULCINI PER CERCARE BRUCHI E LOMBRICHI.

LE OCHETTE BIANCHE NUOTANO NEL LAGHETTO.

VICINO AL BOSCHETTO C'È UN ALVEARE: LE API VOLANO TRA LE MARGHERITE.

IL CONTADINO ACHILLE MUNGE LE MUCCHE CHIUSE NELLA STALLA.

POI VA NEL POLLAIO DOVE TROVA UN BEL MUCCHIO DI UOVA.



1. CHI DÀ INIZIO ALLA GIORNATA DELLA FATTORIA?

- IL GALLO MICHELE. IL CONTADINO ACHILLE.
 LE OCHE BIANCHE.

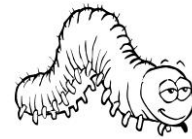
2. CHE COSA CERCA LA CHIOCCIA?

- FIORI E FUNGHI. BRUCHI E UOVA.
 BRUCHI E LOMBRICHI.



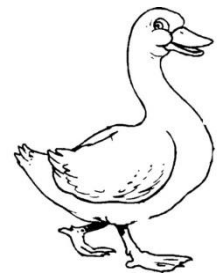
3. DOVE NUOTANO LE OCHETTE BIANCHE?

- NEL PARCHEGGIO. NEL LAGHETTO.
 NEL PRATO.



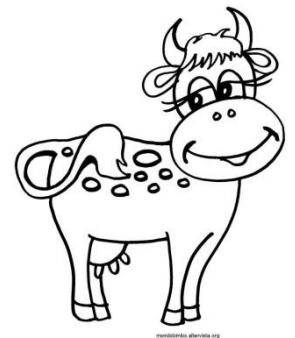
4. DOVE SI TROVA L'ALVEARE?

- VICINO AL BOSCHETTO. VICINO AL LAGHETTO.
 IN RIVA AL MARE.



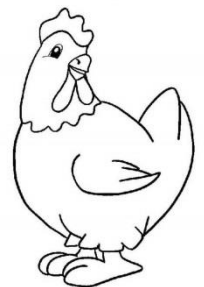
5. DOVE SONO LE MUCCHE?

- TRA LE SPIGHE. NELLA STALLA.
 IN RIVA AL LAGHETTO.



6. COSA TROVA ACHILLE NEL POLLAIO?

- CHICCHI DI GRANO. FIORI FRESCHI.
 UN BEL MUCCHIO DI UOVA.



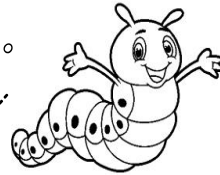
UN PO' DI CORSIVO CON GLI INSETTI...



chi chi chi chi chi

chi chi chi chi chi

bruchi bruchi



che che che che che

che che che che che

formiche



formiche



...E POI ANCORA IN COMPAGNIA DI ALCUNI PERSONAGGI
MAGICI!



ghi ghi ghi ghi ghi

ghi ghi ghi ghi ghi

maghi maghi



ghe ghe ghe ghe ghe

ghe ghe ghe ghe ghe

streghe streghe

